

Fotoprotokoll
10. Februar 2016

Klimafreundliche Mobilität

im Rahmen der Veranstaltungsreihe:

Verantwortung übernehmen -

Die klimafreundliche Verwaltung von morgen gestalten

Auftraggeber:
Natur- und Umweltschutz-Akademie des Landes NRW

Moderation:
Axel Jürgens, Peters & Helbig GmbH, Essen

Veranstaltungskonzept, visuelles Konzept und Fotoprotokoll:
Peters & Helbig GmbH, Essen

Recklinghausen, 10. Februar 2016

Kimafreundliche Mobilität

im Rahmen der Veranstaltungsreihe:
**Verantwortung übernehmen –
Die klimafreundliche Verwaltung
von morgen gestalten**

Zielsetzung für den Workshop

- **Grundlagen zum Themenfeld
Mobilität und Klimaschutz
kennen lernen**
- **Gemeinsames Lernen ermöglichen:
Was brauchen wir auf dem Weg zu einer
klimaneutralen Verwaltung?**
- **Vorbereitung einer Präsentation für die
Klimawoche am 15. Juni 2016**

Programm

8.30 Uhr Begrüßung

Bernd Stracke, Natur- und Umweltschutz-Akademie NRW
Jutta Emming, Agenda-Beauftragte Kreis Recklinghausen

Übersicht zum Tag

Axel Jürgens, Moderation

Erster Austausch

in kleinen Gesprächsgruppen

„Mobilität und Klimaschutz in NRW“

Anna Weber, merkWATT

Was ist das Problem oder die Herausforderung

in kleinen Gesprächsgruppen

**„Aktionsplan der Landesregierung zur
Förderung der Nahmobilität“**

Peter London, Ministerium für Wirtschaft, Energie, Industrie,
Mittelstand und Handwerk NRW

„Mobilitätswende am Beispiel der Stadt Köln“

Ralph Herbertz, Köln Agenda

Kreativ erste Lösungen entwickeln

Austausch in kleinen Gruppen und im Plenum

Mobil auf dem Weg in die klimaneutrale Verwaltung

parallele Arbeitsgruppen mit anschließender Präsentation

bis

15.30 Uhr Abschlussrunde

Mittagessen gegen 12:30 Uhr.

Weitere Pausen werden gemeinsam miteinander vereinbart.



Erster Austausch
in kleinen Gesprächsgruppen





Was finde ich gut?

E-Bikes und Fahrgemeinschaften in der Verwaltung.

E-Bikes

neue, schönere Busse → mehr Leute fahren

Car-Sharing

Verkehrs-
anbindung

"Mit dem Fahrrad zur Arbeit"

Förderung durch die Verwaltung

vermehrter Ausbau von Fahrradwegen

Kreisverkehrsregelungen

E-Bikes

Carsharing / Fahrgemeinschaften

Fahrrad

Carsharing

Fahrgemeinschaften

E-Bikes

Komfort

Modernität

gute Verkehrsanbindungen

E-Bikes

Beachtung von E-Stationen bei Neubauten?!

Naturschutz wird gefördert

Frische Luft



Was frustriert mich oder wozu benötige ich mehr Informationen?

Verspätung

Sauberkeit

Wetter-
bedingungen

Stau

Baustellen
und verengte
Straßen

Schlechte
Kommunikation
über „Anlaufstellen“

fehlende
Sicherheit am
Hbf

Dienstwagen

Folgen von
Mobilität

kein Firmenticket
keine Fahrtkosten-
erstattung

Parkplatzmangel

keine
U-Bahn

Wetter

Ampel-
schaltung

wenige, zu teure
Elektroautos

Verspätung / Ausfall
von Bus & Bahn

Parkplätze
(zu klein, zu teuer)

Schlechte
Anbindungen
(Zug, Bus)

Was tut der Kreis
für den Klimaschutz?

Luftverschmutzung

schlechte
Busverbindungen



Was macht mich richtig ärgerlich?

Bequemlichkeit
der Menschen

Ticketpreise
für Bus und Bahn

Busverbindungen

Preise der Bus- und
Bahntickets

Zu wenig Parkplätze
Zu hohe Parkgebühren

Zu viele umwelt-
schädliche Fahrzeuge

Zu wenige
Radwege

Laufende Motoren

fehlende
Busverbindung zum
Arbeitsplatz

Stau

Preisanstieg

Parken

Parkplätze

keine Flexibilität
mit dem ÖPNV

Lärm

Verspätungen
ÖPNV

Stau

schlechte
Anbindungen

Probleme im
öffentl. Nahverkehr

Auto für
kurze Strecken

Rote Plakette

Umweltsünder

versteckte Gehwege
deckige Gehwege

Zu hohe Preise beim
öffentlichen
Nahverkehr

schlecht ausgestattete
Haltestellen
(keine Anzeigetafel,
kein Dach, kein Sitz)

kaputte Straßen.
Schlaglöcher



„Mobilität und Klimaschutz in NRW“

Anna Weber, merkWATT





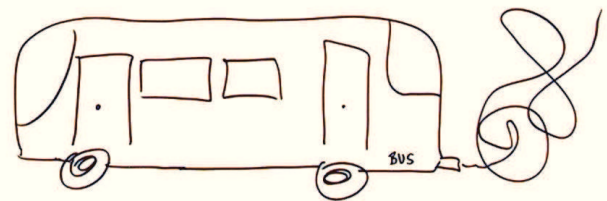
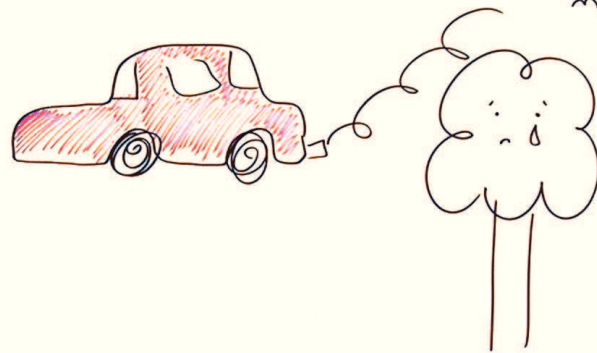
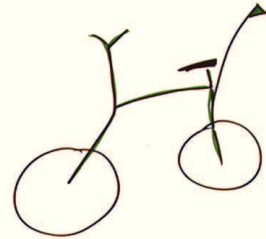
Was ist das Problem oder die Herausforderung
in kleinen Gesprächsgruppen

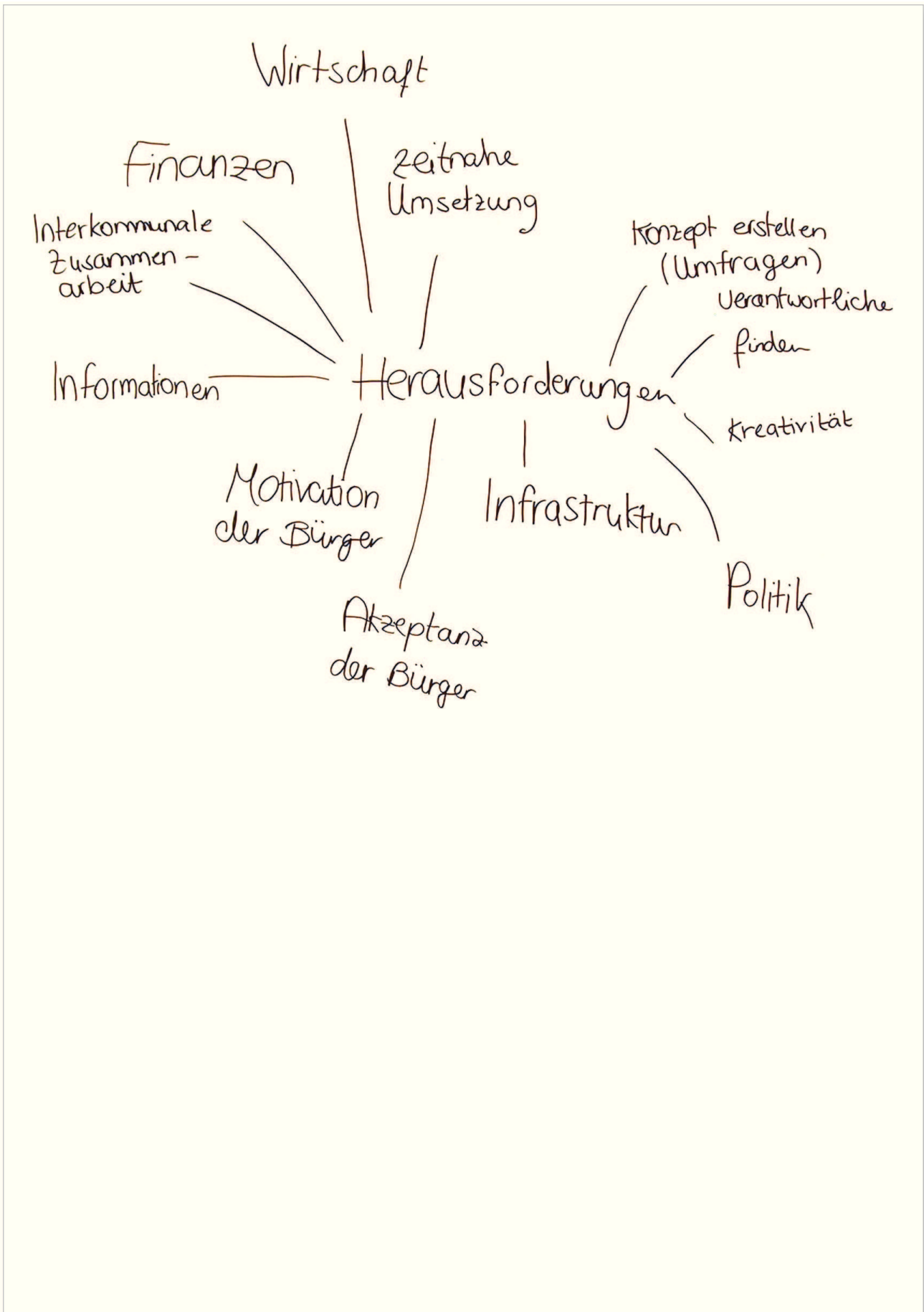


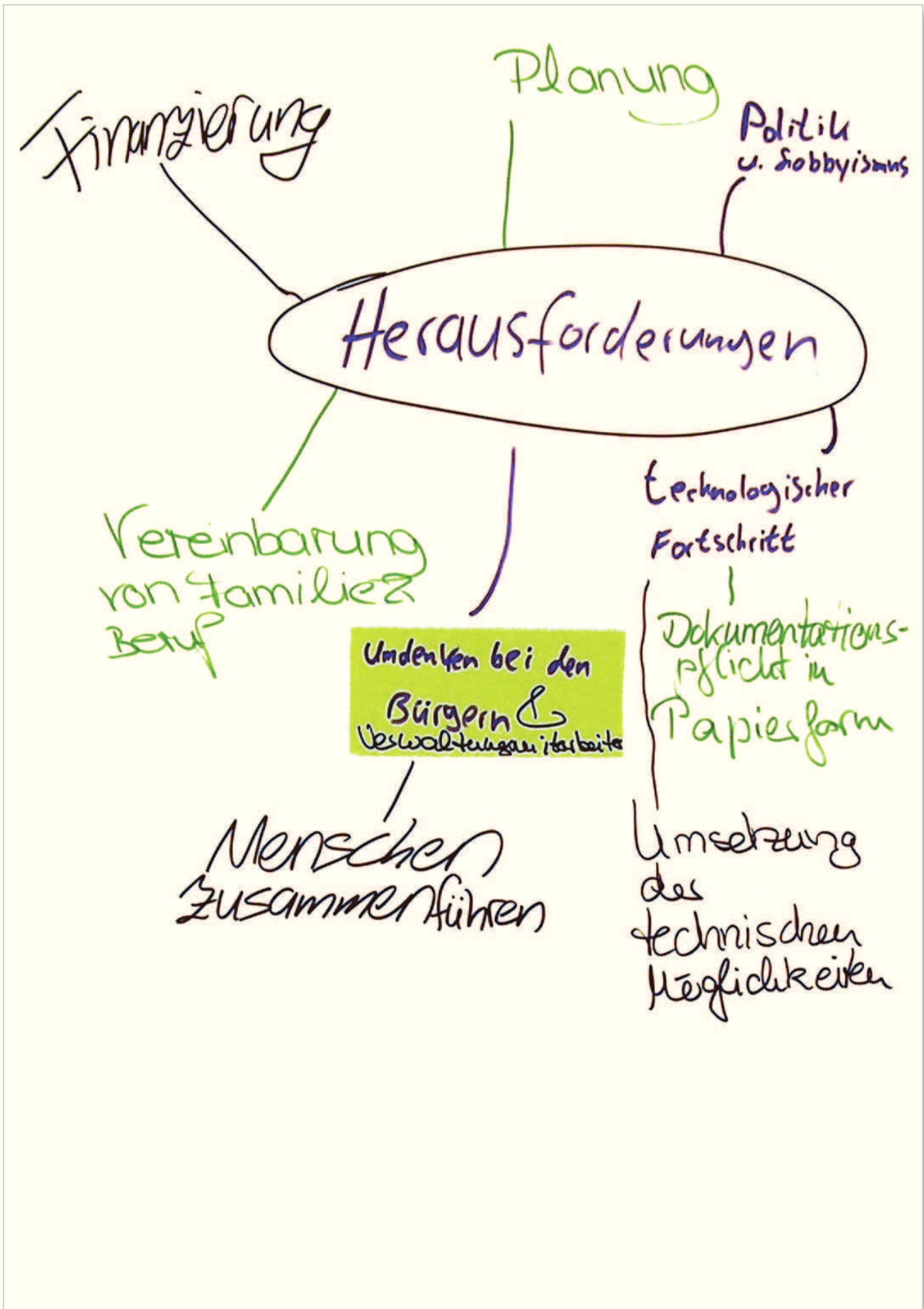
Welche Herausforderungen sind zu
meistern, wenn wir in unserer
Kommune oder Kreis eine
Klimafreundliche Mobilität haben wollen!

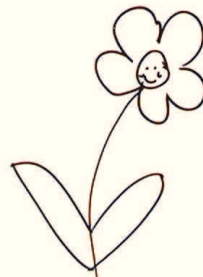
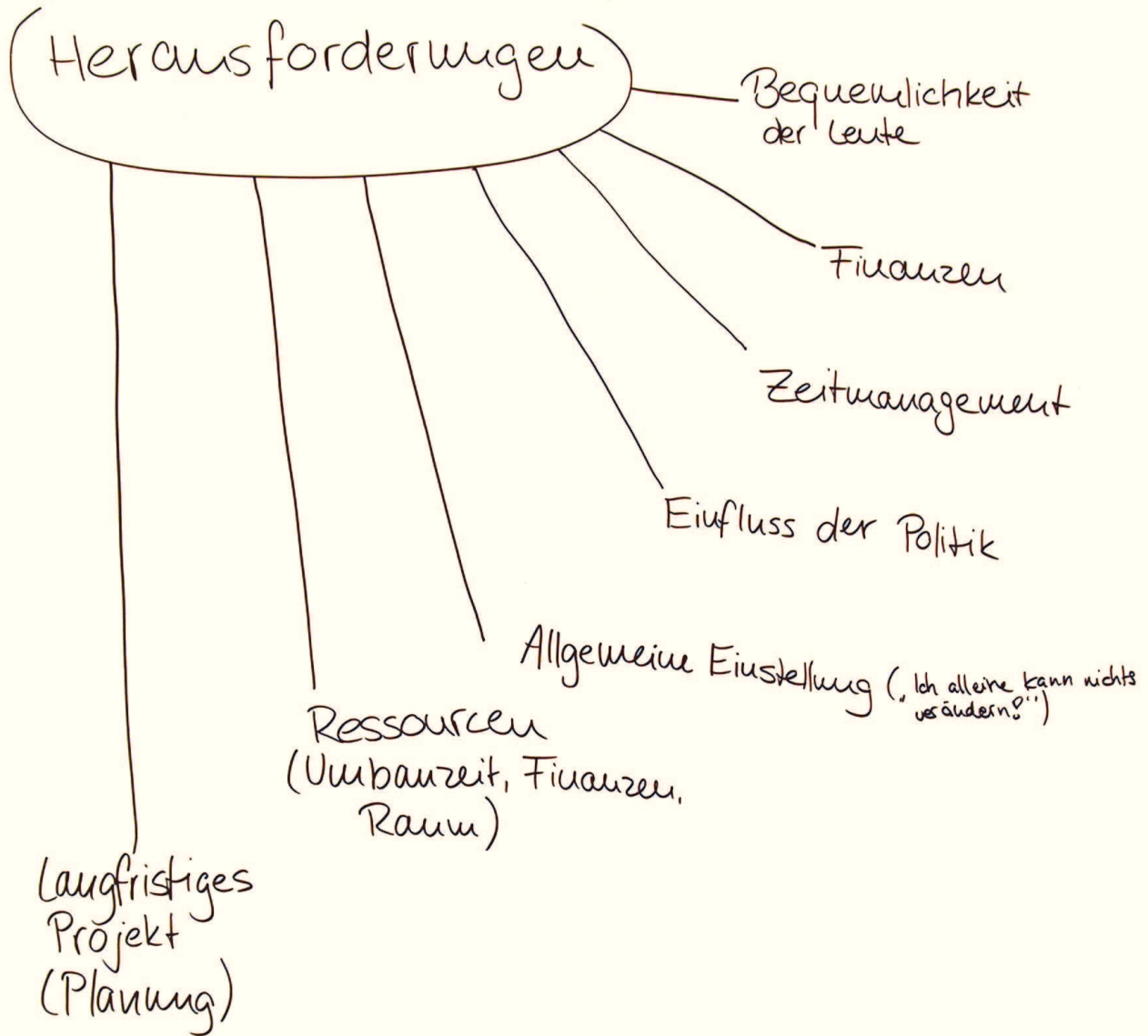
Herausforderungen

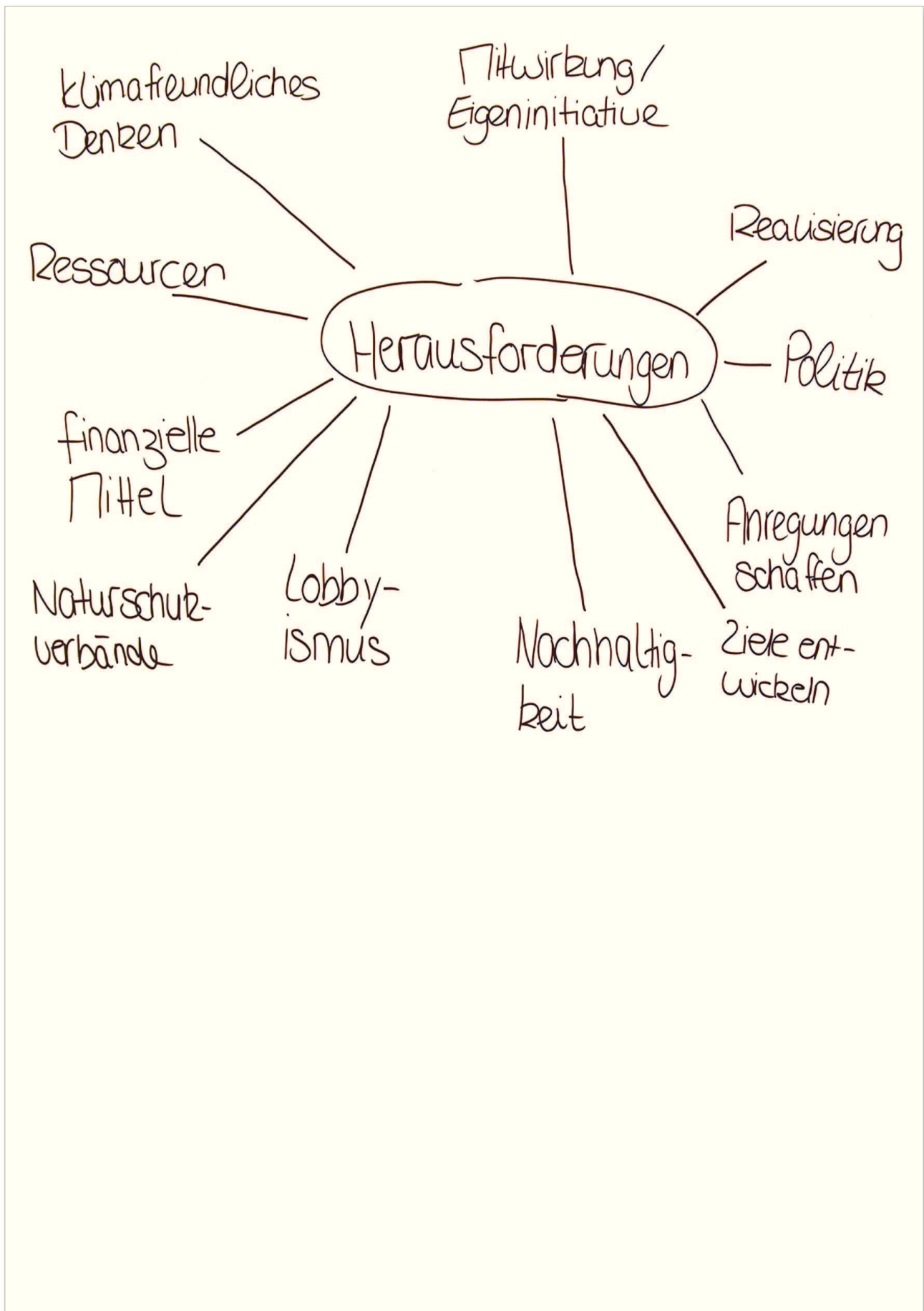
- Finanzen
- Akzeptanz / Motivation
- Großbaustellen
- Zeit
- Möglichkeit
- Kreativität
- Instandhaltung
- Flächenverbrauch
- Personal
- begrenzte Mobilität
- Aufwand
- öffentlicher Druck



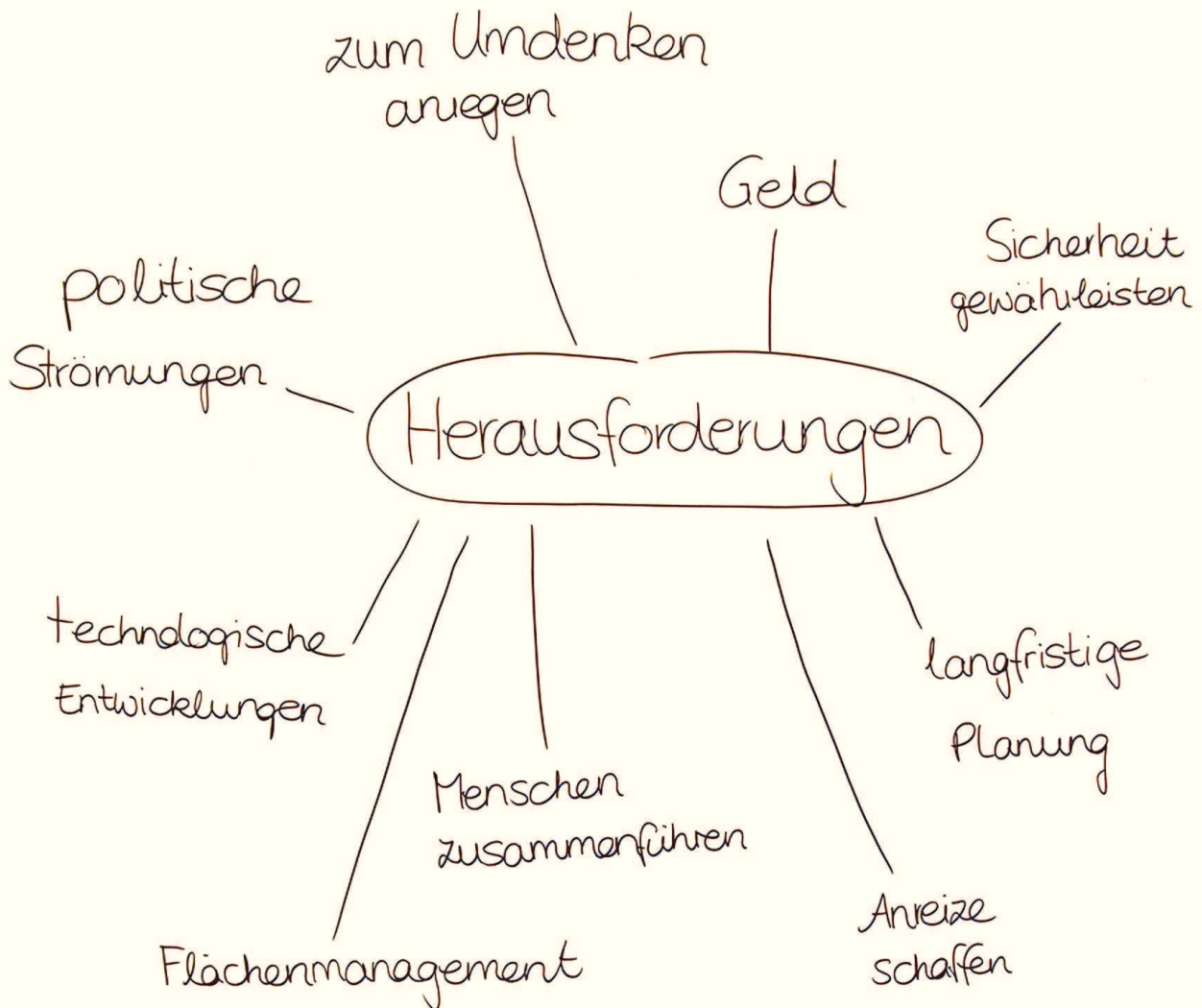








- Finanzen
- Einstellung der Bürger
- Motivation
- Verantwortliche
- räumliche Planung
- zeitliche Planung
- politische Einflüsse



HERAUSFORDERUNGEN

- Einstellung der Bürger
- finanzielle Mittel
- Förderung durch Firmen
- konkrete Lösungswege (z.B. durch Experten-
gruppe)
- politischer Einfluss
- Interesse der Bürger wecken



„Aktionsplan der Landesregierung zur Förderung der Nahmobilität“

Peter London, Ministerium für Wirtschaft, Energie,
Industrie, Mittelstand und Handwerk NRW



„Mobilitätswende am Beispiel der Stadt Köln“

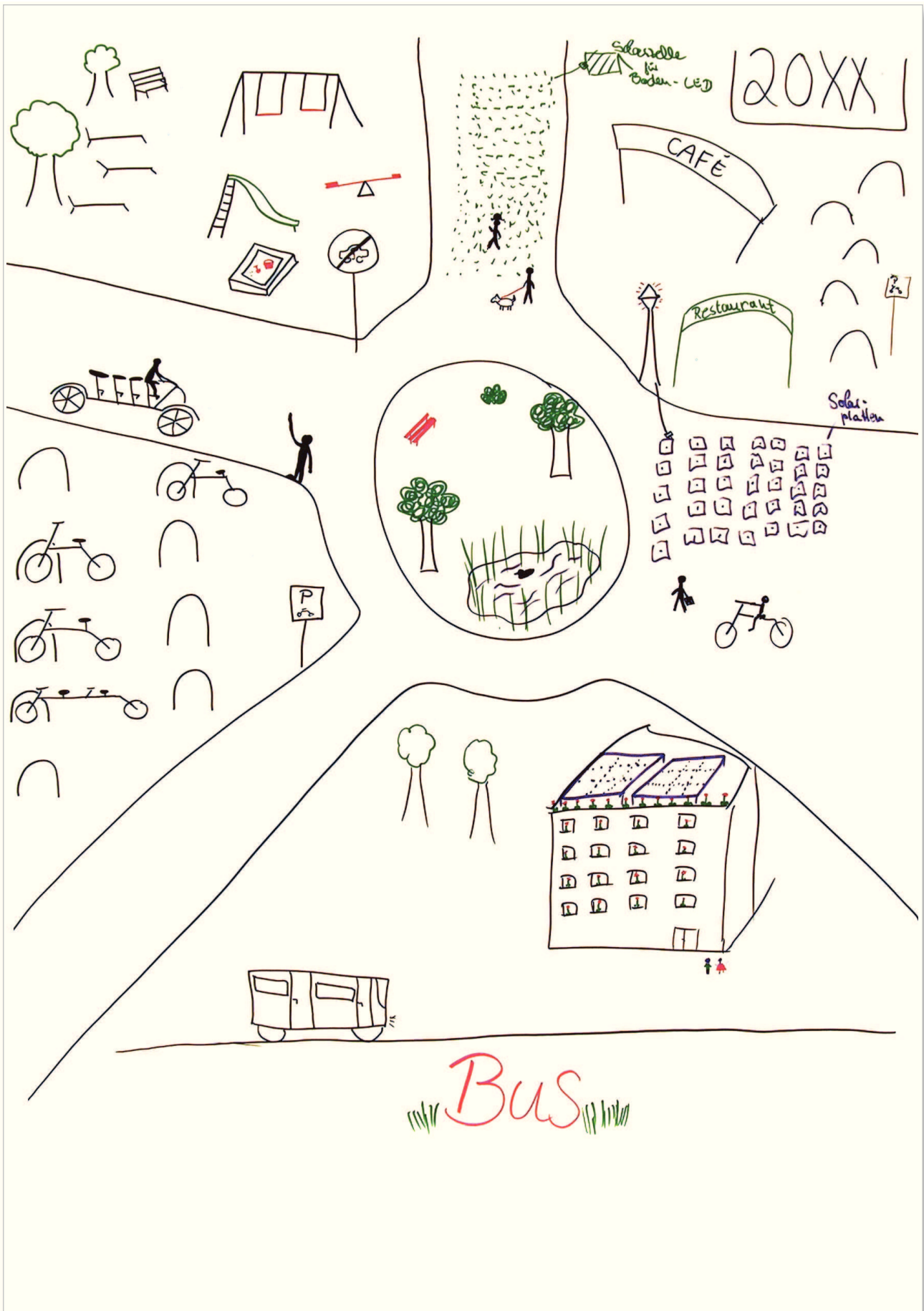
Ralf Herbertz, Köln Agenda



Kreativ erste Lösungen entwickeln

Austausch in kleinen Gruppen und im Plenum

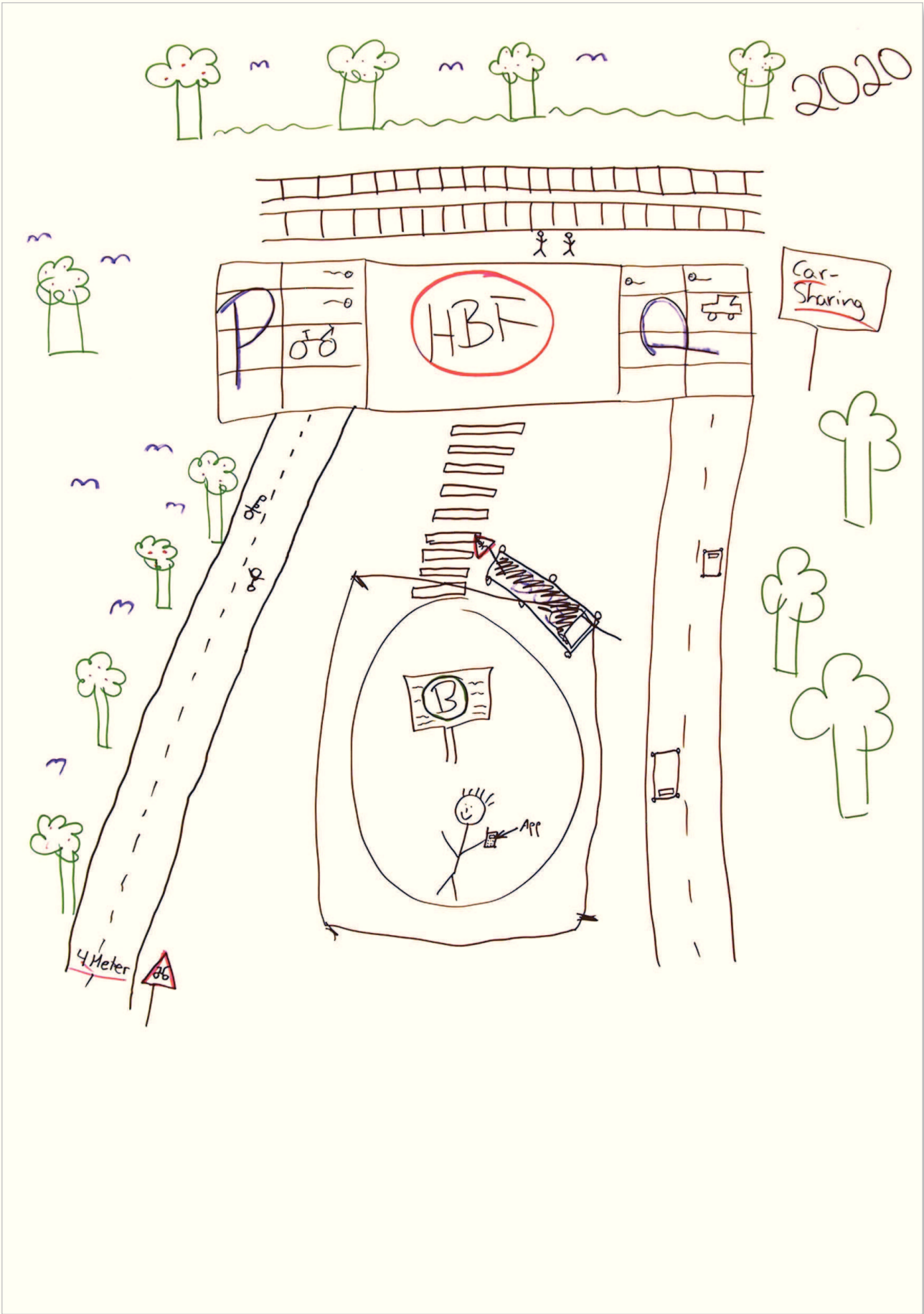


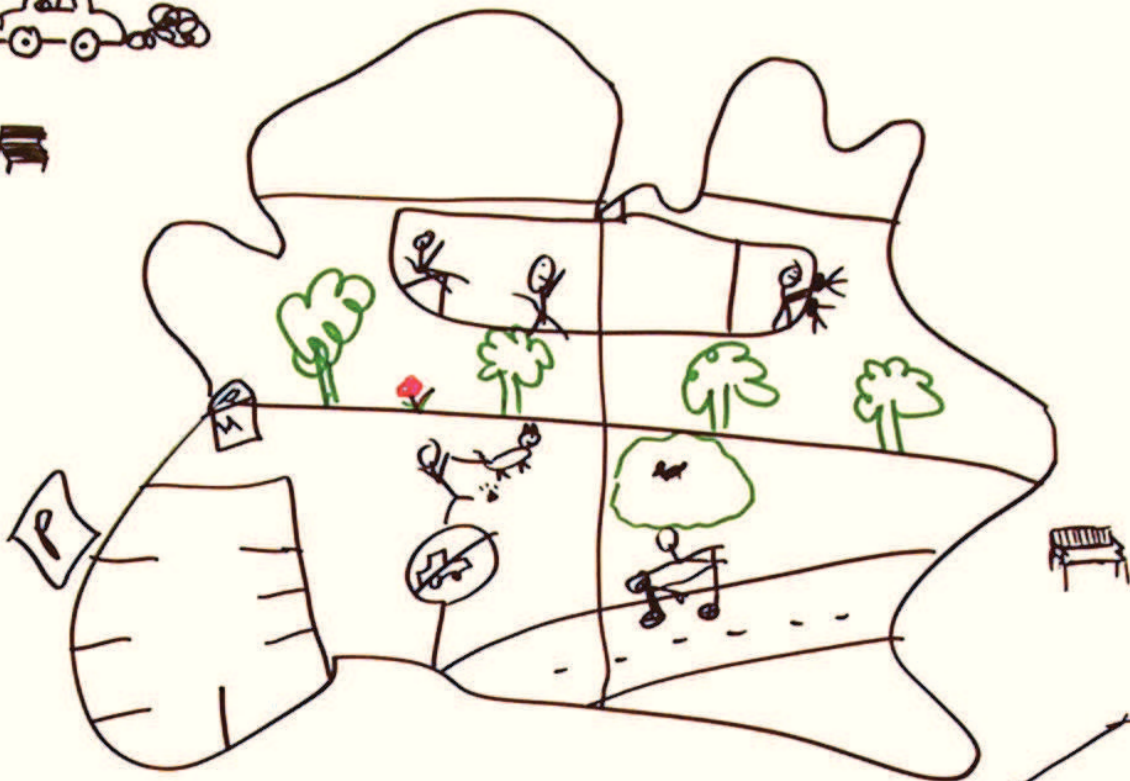
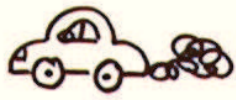


2036

PKW Freie Stadtbereiche



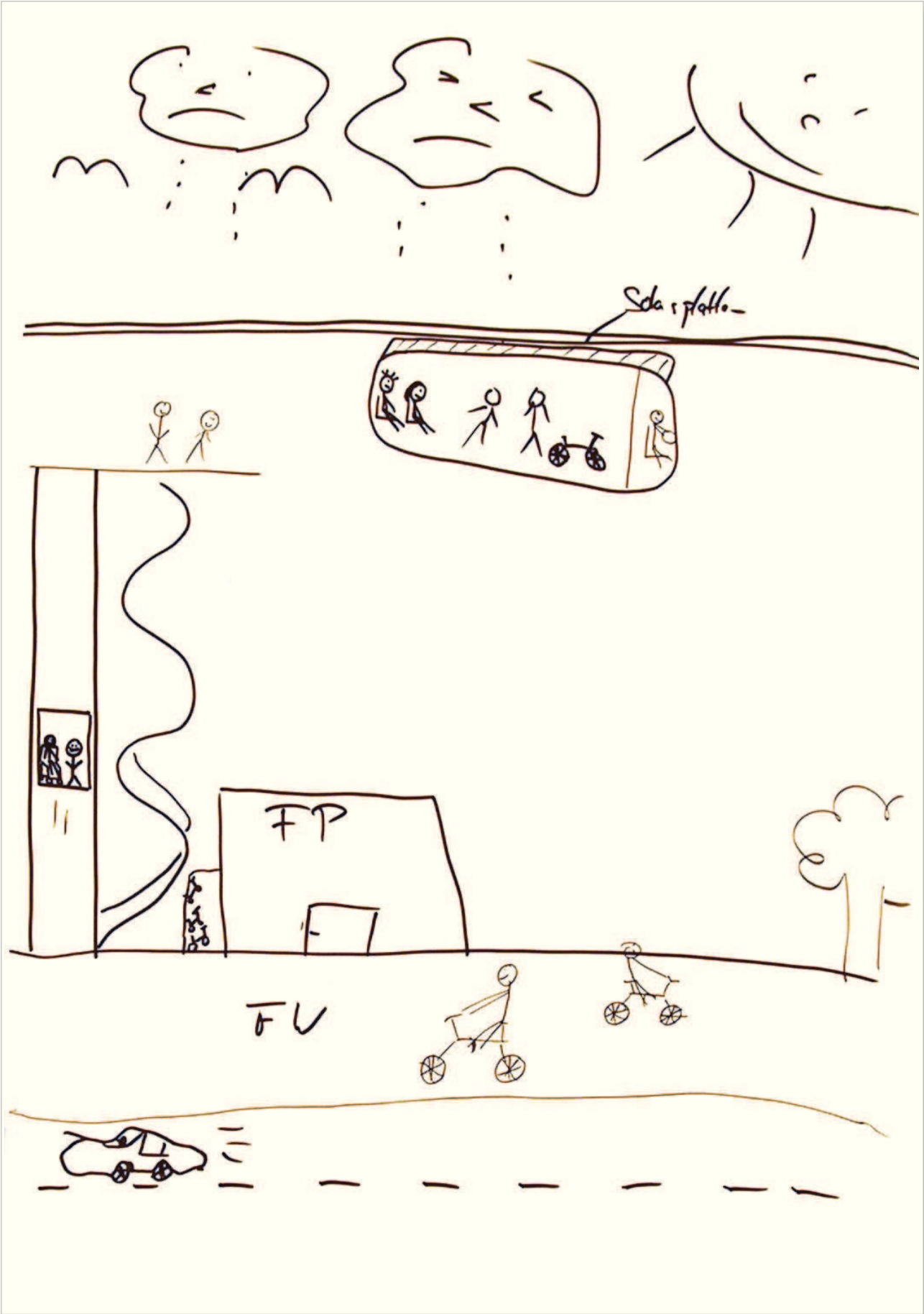


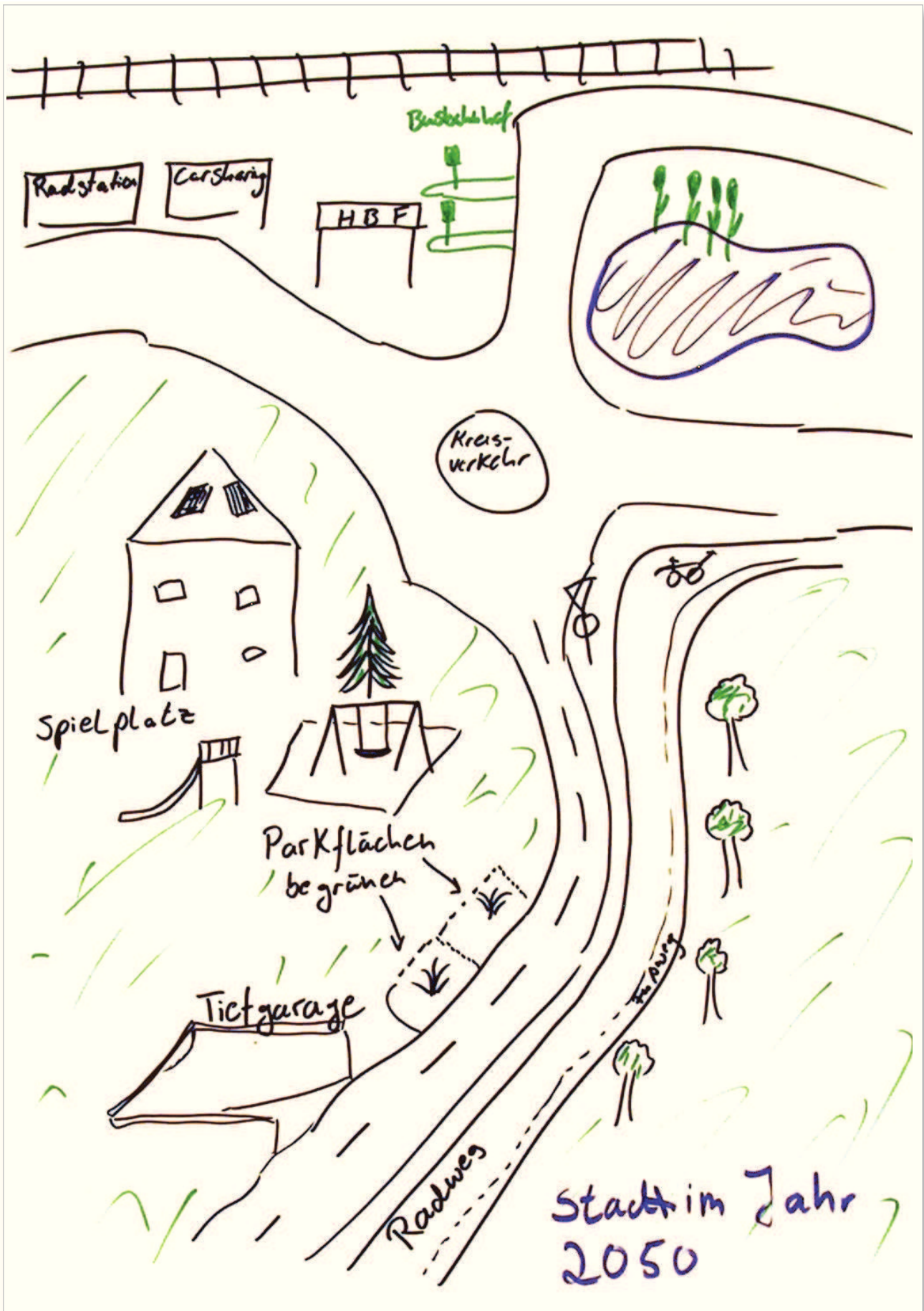


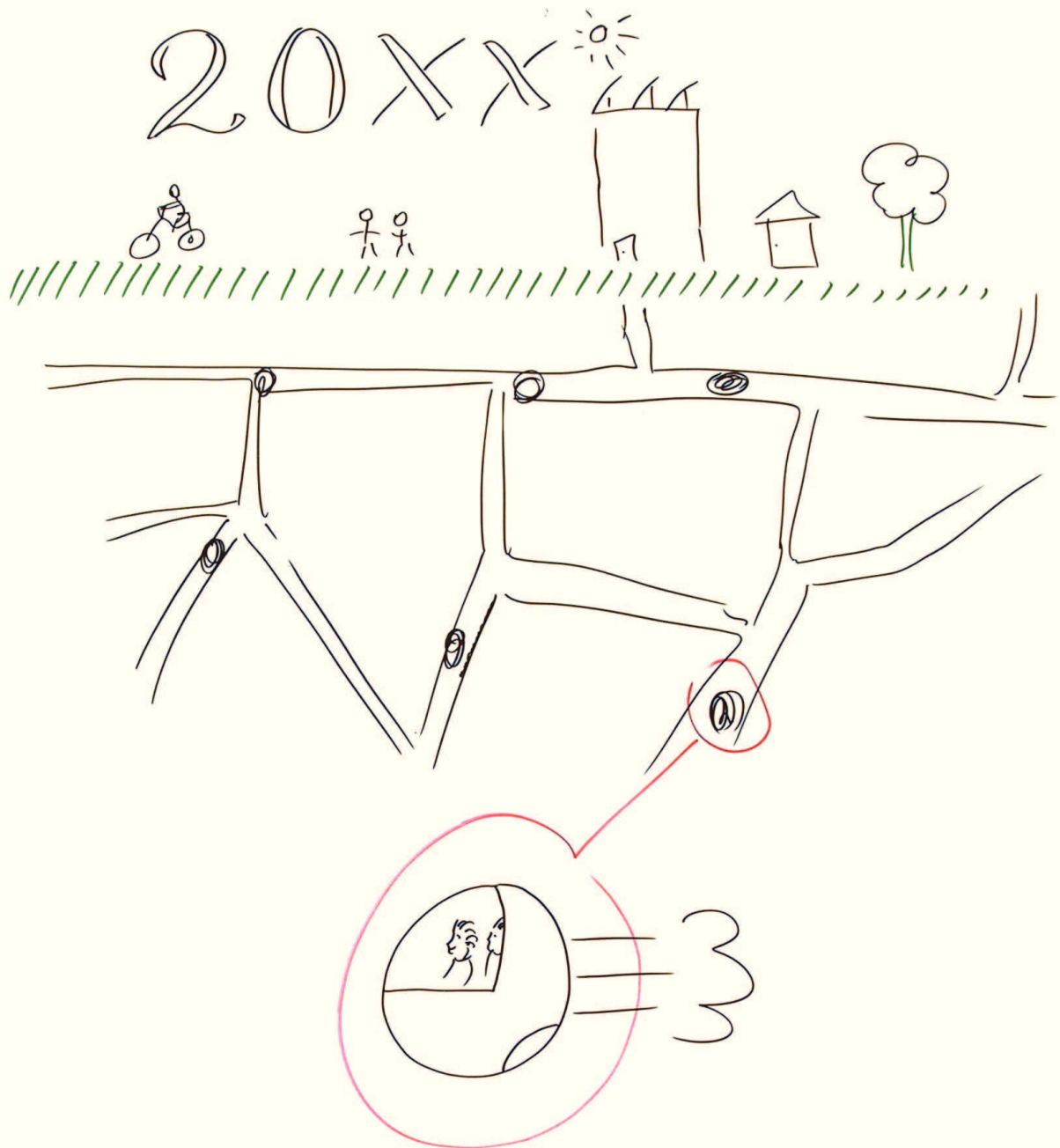
- Bäume, Park, Teich
- Fahrräder, Menschen
- < Schwebelbahn
- Fahrradparkhaus



m
w







Zurück in die Zukunft!



Mobil auf dem Weg in die klimaneutrale Verwaltung

parallele Arbeitsgruppen mit anschließender Präsentation



Vorbereitung einer Präsentation „Klimafreundliche Mobilität“ in unserer Region auf der Klimawoche am 15.6.16

Ziele:

- ↳ Information von Verwaltung und Öffentlichkeit
- ↳ Grundlage für das Diskussionsforum
„Wie bekommen wir das in unserer Verwaltung umgesetzt / angestoßen...“

Ideen zu Inhalten

↳ Format: Plakate

- Geschichten erzählen aus der Zukunft...
- Rechenbeispiele:
 - ↳ Fahrrad → Bewegung → Gesundheit → Kostenersparnis
 - ↳ Kopenhagen: 50% fahren mit dem Fahrrad zur Arbeit
 - ↳ volkswirtschaftlicher Nutzen und Kosten
 - ↳ ganzheitlich! ↳ man lebt länger!
- Was sind die Probleme und Herausforderungen
- Bilder:
 - ↳ Flächenverbrauch Straße
 - ↳ statt Autos Begegnungsfläche

↳ Inspiration
Begeisterung

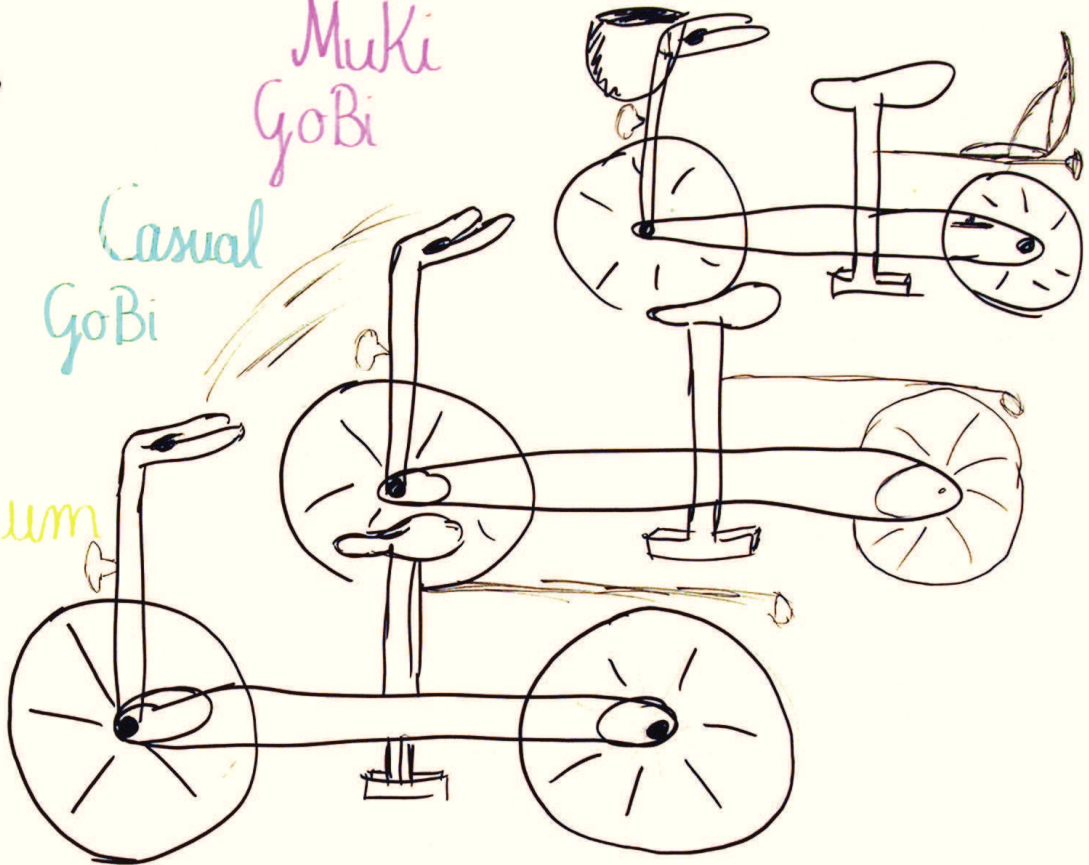
U U U U U

Bike

Muki
GoBi

Casual
GoBi

Premium
GoBi



Be green
go gold!

Pedal Electric Cycle

- Elektrikfahrrad (ab 1000,-€)
 - ↳ unterstützt beim treten der Pedale
 - ↳ 25 km/h

Vorteile

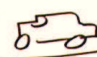
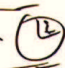
- komfortabel
- keine Parkplatzsuche
- umweltfreundlich
- sport Kasten
- mehr Bewegung
- unabhängig vom Fahrplan

Nachteile

- Wetter
 - Diebstahl
 - Frisur & Helm
- Regenfeste Kleidung
→ sichere Stellplätze

„Sponsoren
Suche“

↓
Preisesparnis bei der Anschaffung

Fahrgemeinschaften (interne Preise) (+) 
 E =  (+)
 Solar-powered high speed future of intercity transportation

Revolut
 -Beschreibung- (+) 
 (Bild davon)

 (+) Nuenen NL Radweg

50% radeln zur Arbeit (+) Bild von Kopenhagen

Beschreibung davon (+) Bild von Radverkehrswege

Foto von Peking (-) in etwa „1 Tag in Peking $\hat{=}$ 10 Zigaretten“
 ↳ Smog

Feinstaubalarm
 ↳ Erklärung (-) Foto von Stuttgart
 Klimafreundliche Mobilität
 Thema
 Positive & negative Beispiele für Mobilität

Initiator/in
 Interessent/innen

Klimafreundliche Mobilität

Thema

Umfrage für die
Besucher der
Ausstellung zu Mobilität

Initiator/in

Interessent/innen

- ①. Was ist Ihnen wichtiger?
 Geld Zeit Bequemlichkeit
- ②. Wie kommen Sie am häufigsten von A nach B?
 Auto Fahrrad ÖPNV zu Fuß
- ③. Warum nutzen Sie das Auto?
 Zeitersparnis Flexibilität Bequemlichkeit _____
- ④. Was hindert Sie daran ~~Auto~~ mit dem
Fahrrad, ÖPNV zu fahren oder zu Fuß zu gehen?
 Schlechte Anbindung Zeit Preise Aufwand

- ⑤. Was wäre ein Grund für Sie nicht immer das
eigene Auto zu nehmen? (privat / Arbeit)
 Fahrgemeinschaften günstigere/kostenlose Bahntickets
 Förderung vom AG _{bzw. Land} näherer Wohnort _____



Klimafreundliche Mobilität

Thema

Zukunfts- Visionen

Initiator/in

Interessent/innen

- Gesamtbild aus allen Plakaten
 - ↳ Fahrradständer, Begrünung, Schwebbahn, autofreie Zonen, erneuerbare Energien, neue Mobilitätsweg, E-Bikes, Lastenfahrräder
- Zukunftsvision selber malen
 - ↳ Früher - Heute - Zukunft
- Bildervergleich Früher - Heute
- "Negativbilder" Stau - "Positivbilder" Radnetz
Smog
(Konrad-Adenauer) Radschnellweg
- Idee: Parkplätze zur Begegnungsstätte machen
 - ↳ K.-A.-Platz
 - ↳ Open air Kino
 - Autokino
 - Sportveranstaltungen

Klimafreundliche Mobilität

Thema

Motivationsplakat
zum Fahrradfahren

Initiator/in

Interessent/innen

Pro „Nimm das Rad für die nächste Fahrt!“

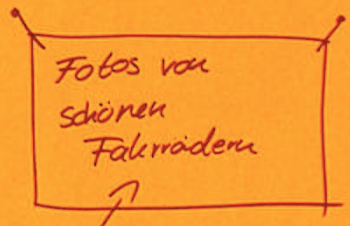
- Umweltfreundlich
- Gesundheit
- Flexibilität • E-Bikes
- Frische Luft
- ~~keine Parkschwierigkeiten~~
- ^{niedrige} keine Kosten



Visualisierung durch
Fotos/Bilder

Was passiert, wenn ihr nicht Rad fahrt:

- aufzeigen von Daten & Fakten



als Überleitung zum
Plakat „Fahrrad als
Luxusartikel“

→ Fahrrad als Ausstellungs-
stück

